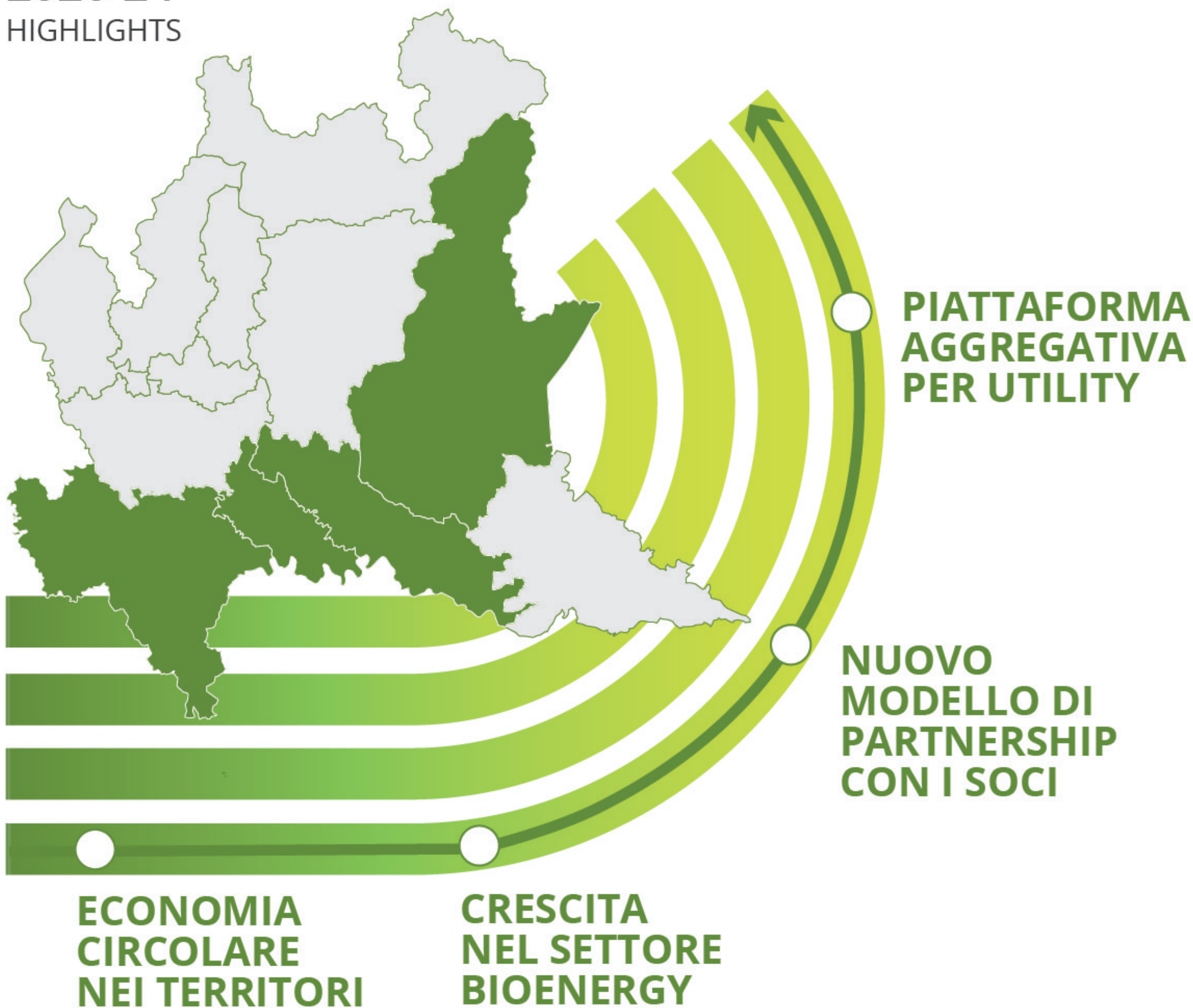


# Economia circolare e territori al centro

## PIANO INDUSTRIALE

2020-24

HIGHLIGHTS



**172** mln €

INVESTIMENTI

circa **30**

DOSSIER M&A

**63,8** mln €

EBITDA 2024

**292,4** mln €

EBITDA CUMULATO

**BILANCIO  
2019**

**12** mln €

**DIVIDENDO AI SOCI**

Il bilancio 2019 conferma il dividendo ai soci e le performance industriali nei settori di presenza.